

Anàlisi de Dades I

AC1 -

Entrega

**CORRECCIÓ PAC 1 (Consultor: Antoni Coscolluela Mas)**

**CORRECCIÓ PAC1 (Consultor: Antoni Coscolluela Mas):**

**Instruccions pel lliurament de l'activitat:**

Escriviu la data i el vostre nom en la capçalera i guardeu l'arxiu posant: O8ADP1AC1Cognom1\_Cognom2\_Nom.doc.

Per tal que les preguntes siguin totalment valorades cal que interpreteu els resultats.

**Enunciat**

Un equip de investigació de està realitzant un estudi sobre l'opinió dels clients de un gabinet de Psicologia escolar. L'objectiu es avaluar la qualitat apreciada pels dels usuaris per a el posterior disseny d'un programa de millora i promoció dels seus serveis. La variable opinió és la mitjana de les respostes a un qüestionari i va de 1 (gens satisfet) a 5 (molt satisfet).

La PAC s'ha de lliurar amb WORD (resultats i interpretació) i amb un fitxer adjunt d'EXCEL amb els càlculs.

A la taula següent teniu la matriu de dades tal i com quedarà quan tinguem els valors per a omplir-la.

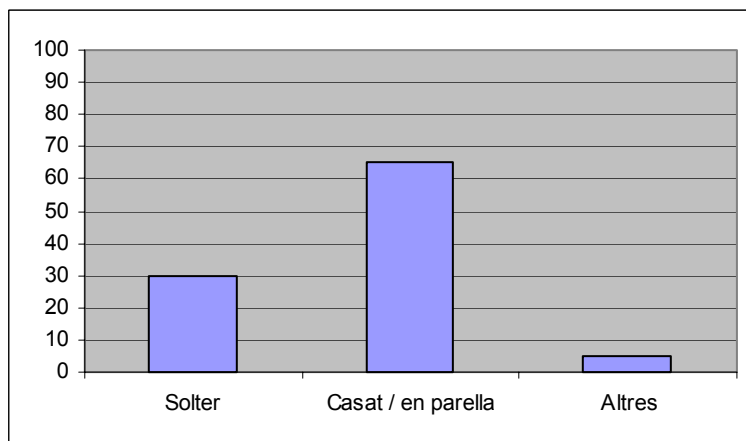
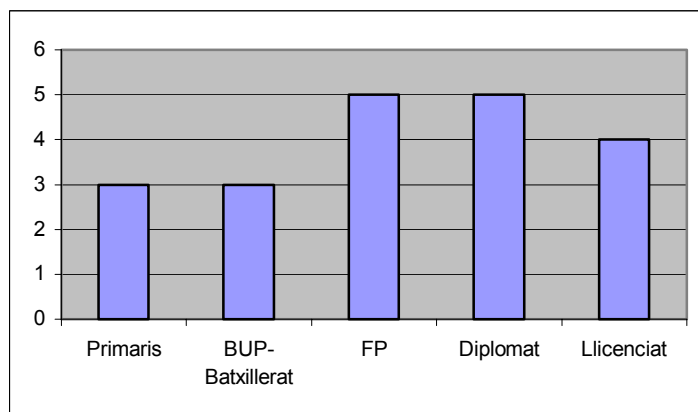
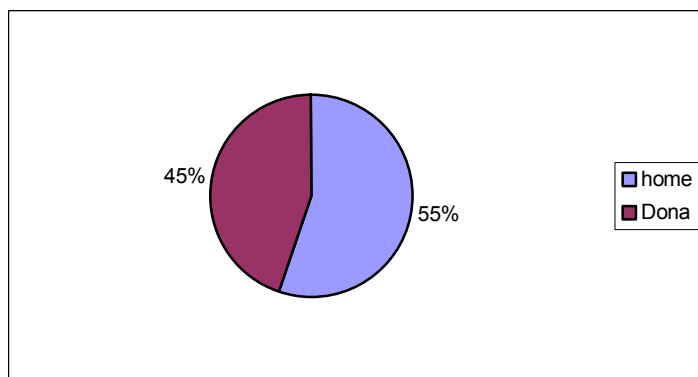
Cas	Sexe	Edat	Despesa	Formació	Opinió	Estat civil
1	home	51	80	Diplomat	1,21	Casat / en parella
2	home	47	60	Llicenciat	3,21	Casat / en parella
3	Dona	47	56	Diplomat	3,64	Solter
4	Dona	46	58	Diplomat	1,20	Solter
5	Dona	45	60	Llicenciat	3,50	Solter
6	Dona	45	64	BUP- Batxillerat	3,45	Solter
7	home	44	76	FP	3,09	Casat / en parella
8	home	44	81	Llicenciat	5,00	Casat / en parella
9	home	42	105	FP	2,07	Casat / en parella
10	home	42	75	BUP- Batxillerat	3,07	Casat / en parella
11	Dona	42	56	FP	3,29	Solter
12	Dona	42	65	Diplomat	1,50	Solter
13	home	41	100	FP	3,79	Casat / en parella
14	home	41	79	BUP- Batxillerat	3,07	Casat / en parella
15	home	41	78	Primaris	4,50	Casat / en parella
16	home	40	72	Diplomat	3,64	Casat / en parella
17	home	40	84	Primaris	4,07	Casat / en parella
18	Dona	40	50	Primaris	1,10	Altres
19	Dona	40	50	FP	2,00	Casat / en parella
20	Dona	40	63	Llicenciat	3,60	Casat / en parella

**Exercicis**

- Classifiqueu les variables estudiades en categòriques o quantitatives.
  - Sexe: Variable categòrica amb dos valors: Home i Dona
  - Edat: Variable quantitativa (els valors son quantitats numèriques)
  - Despesa: Variable quantitativa (els valors son quantitats numèriques)

- Formació: Variable categòrica amb cinc valors:
- Primaris, BUP- Batxillerat, FP, Diplomats i Llicenciat
- Opinió: Variable quantitativa (els valors son quantitats numèriques)
- Estat civil: Variable categòrica amb tres valors:
- Solter, Casat / en parella i Altres

2. Realitzar la gràfica de sectors en percentatges de les variables SEXE i el diagrames de barres amb les freqüències de les variables Formació i un altre diagrames de barres amb els percentatges amb l'Estat Civil.



3. Calculeu la mitjana, mediana, variància i desviació típica de les variables quantitatives.

Edat		Despesa		Opinió	
Mitjana	43,00	Mitjana	70,60	Mitjana	3,00
Mediana	42,00	Mediana	68,50	Mediana	3,25
Variància	9,26	Variància	231,09	Variància	1,26
Desviació típica	3,04	Desviació típica	15,20	Desviació típica	1,12

4. Calculeu la mitjana, mediana, variància i desviació típica de les puntuacions de les dones i dels homes a les variables quantitatives.

Puntuacions de les dones:

Edat		Despesa		Opinió	
Mitjana	43,00	Mitjana	58,00	Mitjana	2,59
Mediana	42,00	Mediana	58,00	Mediana	3,29
Variància	7,75	Variància	31,25	Variància	1,23
Desviació típica	2,78	Desviació típica	5,59	Desviació típica	1,11

Puntuacions dels homes:

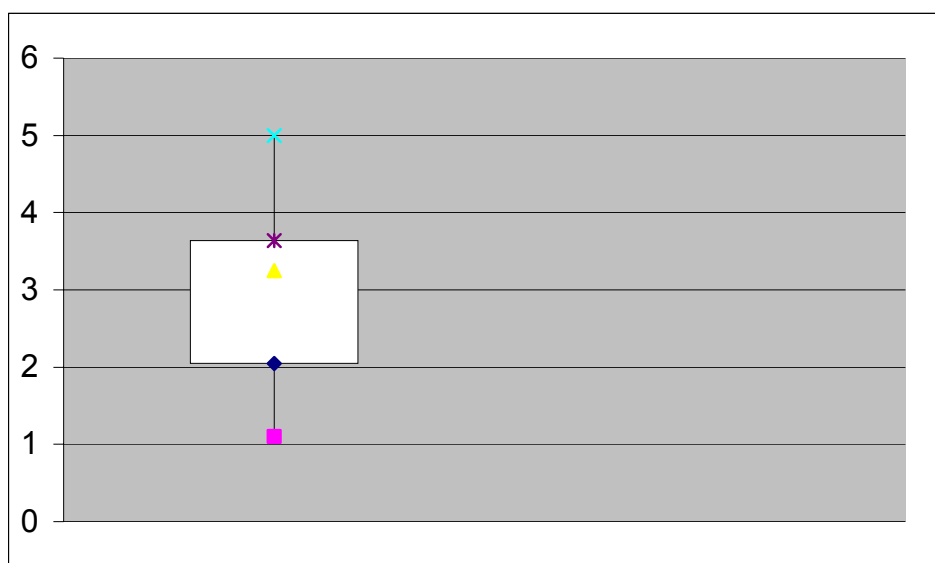
Edat		Despesa		Opinió	
Mitjana	43,00	Mitjana	80,91	Mitjana	3,34
Mediana	42,00	Mediana	79,00	Mediana	3,21
Variància	11,40	Variància	154,29	Variància	1,13
Desviació típica	3,38	Desviació típica	12,42	Desviació típica	1,06

5. Representeu el diagrama de tija i fulles de la variable Opinió. Interpreteu la gràfica.

1	1225
2	01
3	11123556668
4	15
5	0

6. Representeu el diagrama de caixa de la variable Opinió.

- Valor mínim = 1,1
- Valor màxim = 5
- Mediana = 3,25
- Primer quartil = 2,05
- Tercer quartil = 3,64



7. Entre quins valors es troba el 50% central de la distribució de la variable Opinió?. El 25% de valors de la variable Opinió més baixos, per sota de quin valor es troben?

El 50% central de la distribució de la variable "Opinió" es troba entre el primer i el tercer quartil (rang interquartílic), o sigui entre 2,05 i 3,64. El 25% de valors de la variable "Opinió" més baixos, es troben per sota del valor del primer quartil, o sigui per sota de 2,05.